

Abfallwirtschaft & Deponietechnik



- | Abfallwirtschaftskonzepte
- | Techn.-ökolog. Alternativenprüfungen
- | Mechan.-Biologische Abfallbehandlung
- | Deponieplanung
- | Deponieentgasung
- | Ausführungsbetreuung
- | Deponierückstellungen
- | Deponieüberwachung
- | Fragen der Betriebsführung

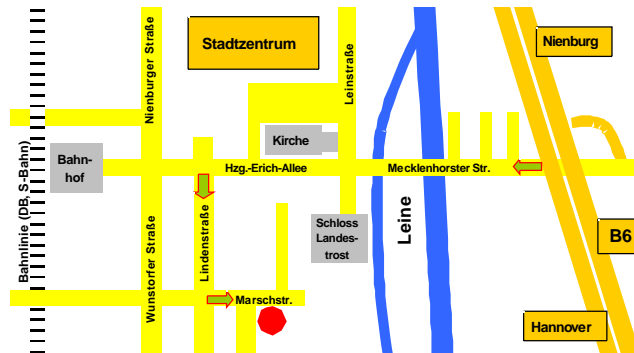


Erneuerbare Energien & Biomasseverwertung



- | Biogasanlagen
- | Altholzverwertung
- | Landschaftspflegehölzer
- | Energieholzpellets
- | Hackschnitzel
- | Biomasse

Bürostandort



Qualität für die Kunden

- | Optimierung von Ökologie & Ökonomie
- | Langjährige Erfahrungen aus über 100 Projekten
- | Interdisziplinäre Leistungen ...
 - in Kommunikation mit dem Kunden
 - im Netzwerk von bewährten Partnern



Dipl.-Ing. H. Bogon

Beratender Ingenieur Bauwesen-Umwelttechnik
von der Ingenieurkammer Nds. öffentl. bestellter und vereid.
Sachverständiger für Altlastuntersuchung und -sanierung

- | | |
|----------------------|----------------------|
| Planung | Altlasten |
| Beratung | Geotechnik |
| Gutachten | Hydrogeologie |
| Projektsteuerung | Abfallwirtschaft |
| SiGe-Koordination | Gebäuderückbau |
| Betriebsbetreuung | Gebäudeschadstoffe |
| Ausführungsbetreuung | Erneuerbare Energien |



Dipl.-Ing. Heinz Bogon
Beratender Ingenieur Bauwesen - Umwelttechnik
Von der Ingenieurkammer Niedersachsen ö.b.u.v.
Sachverständiger für Altlastuntersuchung und -sanierung

Marschstraße 24
31535 Neustadt am Rbge.

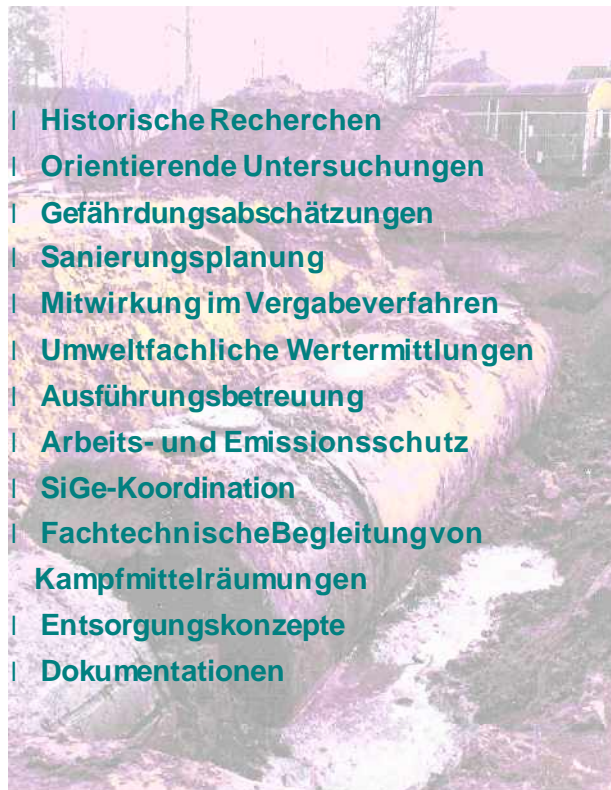
Tel. 05032 - 61 631
Fax 05032 - 80 15 36
Mobil 0172 - 421 12 01
Mail h.bogon@oekobauconsult.de
Page www.oekobauconsult.de



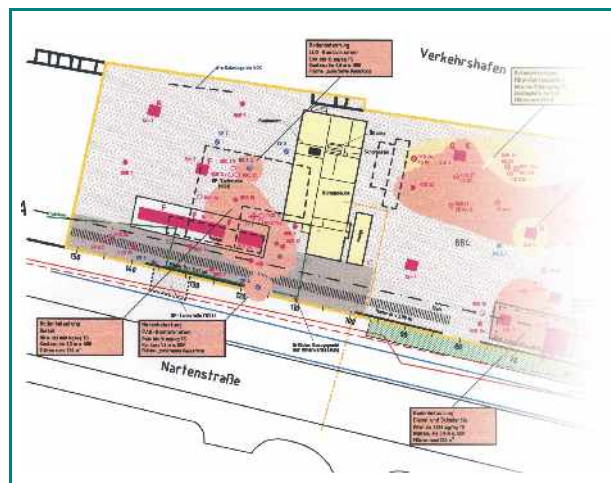
Beratender
Ingenieur

Mitglied der Ingenieurkammer Niedersachsen

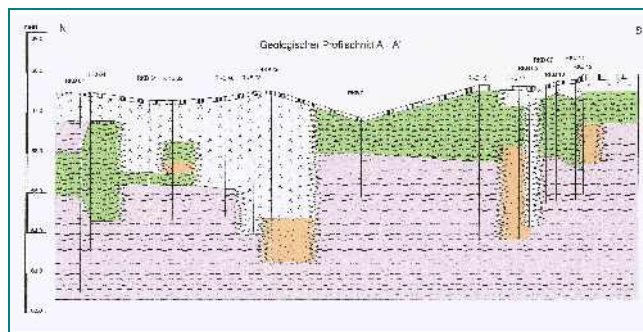
Altlasten, Flächenrecycling & Bodenschutz



- | Historische Recherchen
- | Orientierende Untersuchungen
- | Gefährdungsabschätzungen
- | Sanierungsplanung
- | Mitwirkung im Vergabeverfahren
- | Umweltfachliche Wertermittlungen
- | Ausführungsbetreuung
- | Arbeits- und Emissionsschutz
- | SiGe-Koordination
- | Fachtechnische Begleitung von Kampfmittlräumungen
- | Entsorgungskonzepte
- | Dokumentationen



Hydrogeologie & Geotechnik



- | Baugrunderkundungen
- | Baugrundgutachten
- | Gründungsberatung
- | Grundwassermodellierung (MODFLOW)
- | Grundwassermessstellen
- | Versickerung von Niederschlagswasser
- | Rohstofferkundung (Kies, Sand, Torf)
- | Bodenkundliche Untersuchungen
- | Bodenmanagement



Gebäuderückbau & Gebäudeschadstoffe



- | Schadstoffkataster
- | Rückbaukonzepte
- | Erstellung der Genehmigungsunterlagen
- | Vorbereitung der Vergabe
- | Mitwirkung bei der Vergabe
- | Bauüberwachung
- | Arbeits- und Emissionsschutz
- | SiGe-Koordination
- | Dokumentation



- | Teerhaltige Straßenbeläge
- | Schadstoffhaltige Baumaterialien (Asbest, PCB, PCP, Teer, Anstriche etc.)
- | Nutzungsbedingte Kontaminationen
- | Innenraumluftbelastungen (Asbest, VOC, Schimmelpilze etc.)

Alle Analysen werden in Zusammenarbeit mit anerkannten Laboratorien durchgeführt.